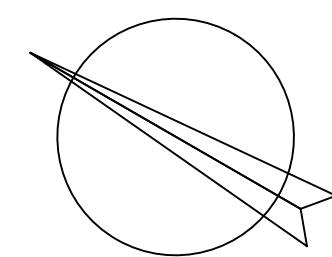
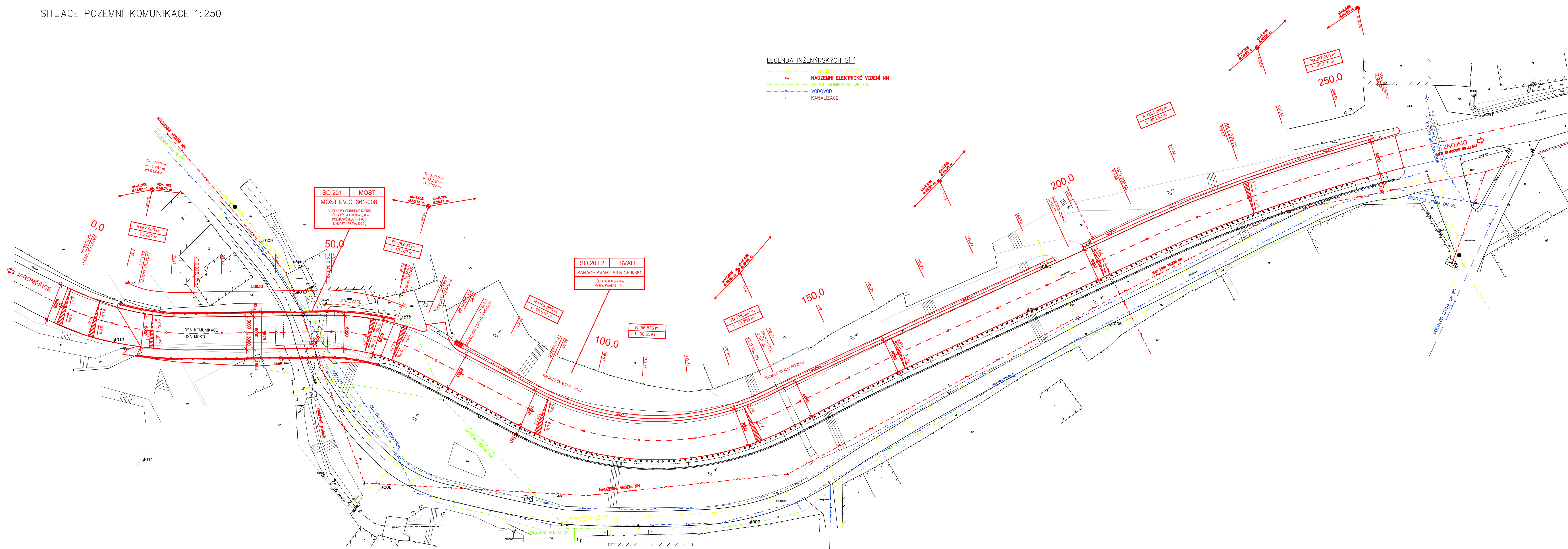


SITUACE POZEMNÍ KOMUNIKACE 1:250



SO 101 - KOMUNIKACE II/361



D.1

Souřadnicový systém: S - JTSK
Výškový systém: Bpv

Zhotovitel:
RD SÚS JmK
Číslo smlouvy objednatele: 20

PDPS

Zhotovitel:
RD SÚS JmK - PK OSSENDORF+Linio Plan+Rušar mosty
Vedoucí konsorcia: PK OSSENDORF s.r.o.
Číslo smlouvy objednatele: 2021/736

HIP	Ing. Jaronír RUŠAR			
Zodpovědný projektant	Ing. Jaronír RUŠAR		Náklady: 15 530 000 Kč Tel. č. 585 922 037 E-mail: info@rusar.cz	
Vypracoval	Ing. Zdeněk Dyk			
Kontroloval	Ing. Jaronír RUŠAR			
Kvestor:	Jihomoravský kraj		Datum	Kvalita 2022
Investice	Stavba a údržba silnice Jihomoravského kraje, přísp. organizace kraje		Formát	14,84 x 21
Název akce:			Měřítko	1:250
			Účel	PDPS
			Čís.zakáz.	89 - 2021
			Archivní čís.	27 - 2021
Název objektu:	SO 101 - KOMUNIKACE II/361		Čís.soupravy	Čís.výkresu:
Název výkresu:				
SITUACE POZEMNÍ KOMUNIKACE			02	